

# ГУСЕНИЧНЫЕ АСФАЛЬТОУКЛАДЧИКИ DYNAPAC

SD2500C / SD2500CS  
SD2550C / SD2550CS



# ПРЕВОСХОДНОЕ КАЧЕСТВО УКЛАДКИ

Дунарас представляет асфальтоукладчики серии SD, созданные на основе современных технологий и многолетнего опыта. При разработке этих машин, помимо их надёжности и эффективности, большое внимание уделялось обеспечению превосходного качества укладки асфальта. Серия SD представлена асфальтоукладчиками 4-х классов мощности со стандартной и повышенной производительностью. Они предлагаются как с газовой, так и с электрической системой подогрева выглаживающей плиты и высокоэффективным приводом. Для повышения эффективности и топливной экономичности опционально предлагается система оптимизации частоты оборотов двигателя (Vario Speed). Единая концепция управления асфальтоукладчиками и общая сервисная платформа обеспечивают быструю подготовку к укладке и минимальный простой машин.

## Высокое качество

Для достижения высокого качества укладки асфальта, требуется оборудование с эффективной выглаживающей плитой, равномерной подачей материала и мощным приводом, способное обеспечить надлежащее уплотнение, ровность и требуемый профиль покрытия. Все это гарантируют асфальтоукладчики Дунарас.

## СОВРЕМЕННЫЕ ТЕХНОЛОГИИ

Высокотехнологичная система управления PaveManager 2.0, оснащённая 7-дюймовым дисплеем, обеспечивает эффективный контроль и оптимизацию всего процесса укладки материала.

В ней предусмотрены такие функции, как контроль в реальном времени и запоминание параметров укладки, а также автоматическое определение продольного и поперечного уклона дорожного полотна. При использовании дополнительных датчиков система PaveManager 2.0 способна предоставлять актуальные данные толщины слоя и ширины укладки материала.

	SD2500 C	SD2500 CS	SD2550 C	SD2550 CS
Мощность двигателя при 2200 мин <sup>-1</sup> , T <sub>III</sub> /T <sub>IV</sub>	129 кВт	142/149 кВт	164/168 кВт	194 кВт
Теоретическая производительность	650 т/ч	800 т/ч	900 т/ч	1100 т/ч
Макс. ширина укладки	9,00 м	10,00 м	12,00 м	14,00 м





**РАВНОМЕРНАЯ ПОДАЧА МАТЕРИАЛА  
ЭРГОНОМИЧНЫЙ ДИЗАЙН  
ВЫСОКОЭФФЕКТИВНЫЙ ПРИВОД  
ПРЕВОСХОДНОЕ КАЧЕСТВО УКЛАДКИ**



## РАВНОМЕРНАЯ ПОДАЧА МАТЕРИАЛА

### СИСТЕМА ДЕМПФИРОВАНИЯ SAFE IMPACT™

Гусеничные асфальтоукладчики серии SD оснащаются системой Safe Impact™ – отбойными роликами с механизмом гидравлического демпфирования, которые исключают образование дефектов на дорожном покрытии при резкой стыковке укладчика с самосвалом. Кроме того, эта система позволяет регулировать вылет от роликов до колёс самосвала для использования автомобилей различных типов.



### ГУСЕНИЧНЫЙ ПРИВОД

Ходовая система Alpha-Track™, оснащённая резиновыми подушками шириной 320 мм, по размерам превосходит традиционные, гарантируя ровный ход машины и отличное сцепление с поверхностью. Благодаря использованию большого количества опорных роликов значительно повышается манёвренность машины. Кроме того, заниженная ходовая система обеспечивает оптимальную высоту выгрузки материала. Используемые на гусеничной цепи резиновые подушки были специально спроектированы для работ по укладке дорожного покрытия. Увеличенная толщина подушек гарантирует длительный срок службы и сокращение эксплуатационных расходов.



## ПОДАЧА МАТЕРИАЛА

Наши инженеры спроектировали бункер оптимальной формы со скошенными краями, что позволило исключить образование зон застоя асфальтобетонной смеси. Дополнительные гидравлические фартуки в передней части препятствуют просыпанию материала из бункера. Они также способствуют полному

опорожнению бункера и сокращению объёма ручной работы. Заниженная разгрузочная высота практически полностью исключает контакт с кузовом самосвала. Вместительный бункер оснащён самым широким транспортёром из предлагаемых на рынке. Туннель особой формы и двухленточный транспортёр (2 x 655 мм) с реверсивным приводом обеспечивают плавную

и равномерную подачу асфальта. Помимо стандартного предлагается также транспортёр повышенной производительности, оснащённый удвоенным количеством планок. Рабочая зона распределительного шнека хорошо просматривается с места оператора. Шнековая система имеет простую систему уширения для работы на большую рабочую ширину.



## МОЩНАЯ ШНЕКОВАЯ СИСТЕМА

Шнек приводится в действие оптимизированным центральным приводом с компактным редуктором шириной всего 15 см и малогабаритными внешними подшипниковыми опорами, исключающими расслоение смеси (сегрегацию). Эта система обеспечивает однородность асфальтобетонной смеси даже при увеличенном потоке материала (до 1100 тонн в час). Левый и правый шнек управляются отдельно и стандартно имеют возможность менять направление вращения. Крутящий момент приводной системы оптимизирован для привода шнеков диаметром от 380 до 500 мм. Для улучшения потока материала в соответствии с необходимой толщиной покрытия шнек может быть поднят в процессе укладки с помощью гидравлической системы на 250 мм.

## ВЫСОКОЭФФЕКТИВНЫЕ ВЫГЛАЖИВАЮЩИЕ ПЛИТЫ



### НЕПРЕВЗОЙДЁННАЯ ЖЁСТКОСТЬ

Непревзойдённая жёсткость обеспечивается уникальной запатентованной двухуровневой кареточной конструкцией с 4-мя направляющими, которые даже при работе на максимальную ширину выдвигаются лишь наполовину своей длины, что гарантирует беспрецедентную жесткость конструкции на кручение и изгиб и стабильность работы выглаживающей плиты.





**Выглаживающим плитам Dунарас не требуются дополнительные опоры и растяжки. Высокая жёсткость и стабильность – отличное решение для превосходного результата!**

## ЭЛЕКТРИЧЕСКИЙ ИЛИ ГАЗОВЫЙ ПОДОГРЕВ – ВЫБОР ЗА ВАМИ!

Оптимизированная электрическая система подогрева отличается высокой безопасностью, улучшенной изоляцией и более мощным генератором, который обеспечивает быстрый нагрев плиты. Генератор приводится в действие раздаточным редуктором при помощи карданного вала. Такая система отличается простой и надёжной конструкцией.

Благодаря использованию усовершенствованных нагревательных элементов достигается равномерное распределение тепла на подошве плиты и лезвиях трамбуемого бруса. Газовая система подогрева имеет простую конструкцию, обладает высокой эффективностью, экономичностью и низким уровнем выбросов CO<sup>2</sup>. Превосходное качество с первых метров укладки!

## ЭКСЦЕНТРИКОВЫЙ РЫЧАГ

Уникально простая и эффективная конструкция эксцентрикового рычага Flexi Lever позволяет в считанные секунды изменить угол атаки выглаживающей плиты и выбрать требуемый диапазон толщины укладываемого слоя: основания, выравнивающего или верхнего слоя износа.



## УДОБНОЕ УПРАВЛЕНИЕ БОКОВЫМИ ЩИТКАМИ

Высота и угол наклона боковых щитков регулируются одной поворотной ручкой. Она удобно расположена под выносным пультом управления, сохраняя эргономику и безопасность рабочего места мастера выглаживающей плиты. Опционально доступно гидравлическое управление положением боковых щитков.



### ГИДРАВЛИЧЕСКИЕ ПЛИТЫ

### ВЫСОКОУПЛОТНЯЮЩИЕ ПЛИТЫ МЕХАНИЧЕСКИЕ ПЛИТЫ

	V5100TV/TVE	V6000TV/TVE	V5100TVH	V6000TVH	R300TV/TVE
Базовая ширина	2,55 м	3,00 м	2,55 м	3,00 м	3,00 м
Рабочая ширина с гидравлическим уширением	5,10 м	6,00 м	5,10 м	6,00 м	*
Система подогрева	Газовая/электрическая		Электрическая		Газовая/электрическая

### Макс. рабочая ширина (с механическими уширителями)

SD2500C	8,80 м	9,00 м	8,10 м	9,00 м	–
SD2500CS	8,80 м	9,70 м	8,10 м	9,00 м	10,00 м
SD2550C	8,80 м	9,70 м	8,10 м	9,00 м	12,00 м
SD2550CS	8,80 м	9,70 м	8,10 м	9,00 м	14,00 м

\* Гидравлические навесные секции для механических плит предлагаются опционально

1

## **ЭРГОНОМИЧНЫЙ ДИЗАЙН**

Отличный обзор всех рабочих зон благодаря высокому расположению кресла и перемещаемой платформе оператора. При необходимости машина может быть оснащена системой пространственного остекления с открываемыми окнами.

2

## **VARIO SPEED**

Система управления оборотами двигателя. Для снижения расхода топлива обороты автоматически поддерживаются на минимальном уровне в зависимости от нагрузки со стороны гидравлической системы.

3

## **НИЗКИЙ УРОВЕНЬ ШУМА**

Обеспечивается благодаря оптимизированной концепции силовой установки и привода, а также продуманной конструкции и дополнительной звукоизоляции выглаживающей плиты.

4

## **ЭФФЕКТИВНАЯ ПОДАЧА МАТЕРИАЛА**

Высокопроизводительные системы перемещения обеспечивают быстрое и бережное, без расслоений, перемещение материала и высокое качество укладки.

5

## **СИСТЕМА ДЕМПФИРОВАНИЯ SAFE IMPACT**

Отбойные ролики с механизмом гидравлического демпфирования снижают ударное воздействие при стыковке с самосвалом.

6

## **УСОВЕРШЕНСТВОВАННЫЙ ГУСЕНИЧНЫЙ ПРИВОД**

Большая площадь контакта с основанием, лучшее сцепление, длительный срок службы.

7

## **КОНЦЕПЦИЯ КРИСТАЛЬНОЙ ОСВЕЩЕННОСТИ**

Дупарас предлагает осветительные системы для работы в ночное время: пакет освещения LightAssist, светодиодное рабочее освещение, светодиодные системы пространственного освещения (шар-баллоны), подсветку зоны шнека, моторного отсека, а также фары боковой подсветки и встроенное освещение боковых щитков.

8

## **PAVEMANAGER 2.0**

Интеллектуальная система контроля и настройки всех систем и параметров укладки для повышения качества.

9

## **КРЕПКИЙ И НАДЁЖНЫЙ ШНЕК**

Шнеки диаметром 380-500 мм с компактным корпусом привода и гидравлической регулировкой по высоте до 25 см.

10

## **БЕЗОПАСНАЯ ТРАНСПОРТИРОВКА**

Дистанционная гидравлическая блокировка выглаживающей плиты в транспортном положении. Простое и безопасное решение!

11

## **ВЫГЛАЖИВАЮЩИЕ ПЛИТЫ DYNAPARAS**

Непревзойдённая жёсткость и стабильность выглаживающих плит, встроенная в пульты управления система нивелирования обеспечивают высокое качество укладки. Рычаг Flexi Lever обеспечивает быстрое и удобное изменение угла атаки при работе со слоями дорожной одежды различной толщины.



1

2

3

4

5

6





7

8

9

10

11



### ИСКЛЮЧИТЕЛЬНАЯ ОБЗОРНОСТЬ

Оператор обладает полным визуальным контролем за ключевыми зонами асфальтоукладчика, возможностью следить за заполнением бункера, работой транспортёра и шнека, держать в поле зрения маркер для точного управления машиной, сохранять зрительный контакт с мастерами выглаживающей плиты и водителями самосвалов. Для комфортной работы и лучшей обзорности простым нажатием кнопок на пульте управления платформу можно сместить на 500 мм в обе стороны.

### КРИСТАЛЛЬНЫЙ СВЕТ С СИСТЕМОЙ LightAssist

Система LightAssist от Dynapac обеспечивает больше света, лучшую видимость и максимальную безопасность! Световое сопровождение оператора при включении и отключении электропитания в тёмное время суток и встроенная подсветка боковых щитков нацелены на безопасное и эффективное выполнение работ.

Система LightAssist специально подготовлена с заботой о персонале для выполнения любых видов работ в ночное время.

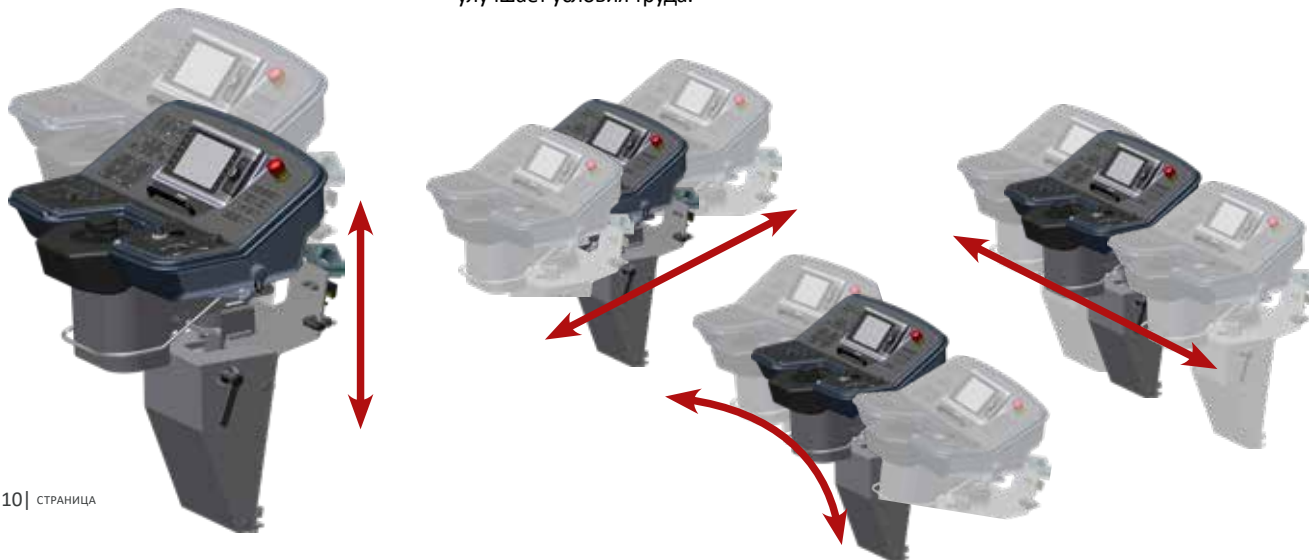
### КОМФОРТ ДЛЯ ОПЕРАТОРА

Благодаря эргономичному дизайну платформы обеспечивается удобство оператора и эффективное управление всеми рабочими процессами. Платформа имеет высокую крышу, ровный пол и вместительные отсеки для хранения, которые для улучшения обзора встроены в ниши в полу. Крыша спереди и сзади оснащена двумя парами светодиодных фар рабочего освещения. Комфортабельные кресла легко регулируются и могут быть оборудованы системой подогрева.

Благодаря усовершенствованной конструкции панель управления стала удобнее и доступнее. Асфальтоукладчики Dynapac серии SD могут быть оборудованы системой пространственного остекления с открываемыми лобовым и боковыми стёклами, которая обеспечивает комфортную эксплуатацию в любых погодных условиях. Дополнительно, в качестве опции, предлагается система отвода паров асфальта из-под зоны платформы оператора, что значительно улучшает условия труда.

### УДОБСТВО И БЕЗОПАСНОСТЬ

Помимо высококлассных эксплуатационных характеристик выглаживающие плиты Dynapac отличаются компактными размерами. Малая габаритная высота обеспечивает отличную обзорность шнекового отделения и постоянный контроль за подачей материала. Работать на асфальтоукладчиках Dynapac удобно и безопасно.



**DYNAPAC**  
FAYAT GROUP

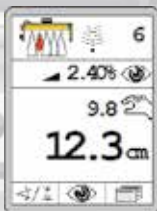
Для оптимальной  
обзорности  
платформу  
можно  
выдвинуть на 500  
мм в обе стороны

**ИНТЕЛЛЕКТУАЛЬНОЕ УПРАВЛЕНИЕ**



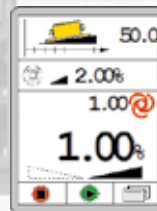
## PAVEMANAGER 2.0

Отличительной особенностью асфальтоукладчиков серии SD является интеллектуальная система управления PaveManager 2.0. Она позволяет полностью управлять всем процессом укладки на любых объектах - от тротуаров до автомагистралей и гарантирует оптимальное функционирование машины в любых условиях. Основой нашей высокотехнологичной системы управления является цифровая шина обмена данными CAN-BUS, которая обеспечивает надёжную коммуникацию между компонентами системы. Большинство функций пультов дистанционного управления на плите дублируются на основном пульте управления и наоборот. Пульты дистанционного управления совместимы со всем нивелирующим оборудованием марки MOVA. Пульты конфигурируются автоматически, то есть каждый из них можно использовать на любой стороне укладчика. Как основной операторский, так и выносные пульта дистанционного управления имеют цветные дисплеи с интуитивно доступными меню и удобными функциями. Символы и изображения позволяют быстро, легко и удобно настроить все параметры укладки.



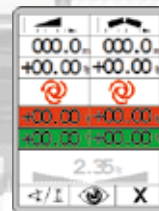
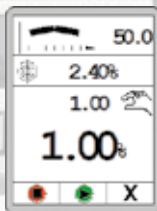
### ПУЛЬТ ДИСТАНЦИОННОГО УПРАВЛЕНИЯ

Программное обеспечение позволяет индивидуально конфигурировать систему и настроить параметры отображения на главном экране в зависимости от потребностей.



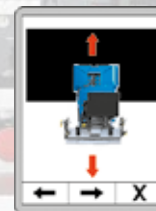
### АВТОМАТИЧЕСКОЕ ФОРМИРОВАНИЕ УКЛОНА И ИЗЛОМА

В расширенных комплектациях возможно программирование функции автоматического формирования требуемого поперечного уклона и излома плиты в зависимости от пройденного расстояния.



### МНОГОФУНКЦИОНАЛЬНОСТЬ

Для удобства управления на экран можно вывести одновременно два контролируемых параметра. Кроме того, этот режим может использоваться в случае необходимости управления одним мастером обеих сторон выглаживающей плиты.



### КАЛЬКУЛЯТОР МАТЕРИАЛА

С помощью динамического калькулятора рассчитывается количество уже израсходованного материала и материала, который будет израсходован. Достаточно заранее указать параметры предстоящей укладки, и программа автоматически рассчитает, какое количество материала потребует. При наличии соответствующих датчиков, в реальном времени отображается ширина выглаживающей плиты и толщина слоя материала.



### ПРОСТАЯ СТЫКОВКА С САМОСВАЛОМ

Система световой коммуникации TruckAssist предназначена для взаимодействия оператора асфальтоукладчика с водителями самосвалов. При этом процесс стыковки и выгрузки материала в приемный бункер становится простым, удобным и безопасным. В качестве элементов индикации используются две ударопрочные светодиодные планки, закреплённые по краям створок бункера. Обеспечивая обмен информацией, система TruckAssist позволяет оператору асфальтоукладчика постоянно контролировать процесс приближения и стыковки с самосвалом. Кроме того, эта система позволяет обходиться без звукового сигнала, что особенно важно при работе на объектах с ограничением подачи звуковых сигналов, например, в жилых зонах.



### SETASSIST - СИСТЕМА ПОЗИЦИОНИРОВАНИЯ

Система SetAssist будет наиболее востребована на небольших объектах и при их частой смене, например, при выполнении ямочного ремонта. Она предназначена для сокращения времени перевода асфальтоукладчика из рабочего положения в транспортное и наоборот. Теперь, перед сменой объекта, оператор может сохранить положение шнека и выглаживающей плиты. После однократного нажатия кнопки на пульте управления поднимаются и переводятся в транспортное положение гидравлические фартуки створок бункера, шнек и выглаживающая плита. Плита будет зафиксирована в транспортном положении, а транспортные ленты на короткое время будут включены в обратном направлении. При необходимости функциональность системы может быть расширена.



### CLEANINGASSIST - РЕЖИМ ДЛЯ ОЧИСТКИ

Режим CleaningAssist был специально разработан для того, чтобы максимально упростить задачу по очистке асфальтоукладчика. Нажатием одной кнопки оператор включает компоненты укладчика, которые начинают двигаться на малой скорости, позволяя удобно провести очистку.



Асфальтоукладчики Dynapac серии SD оснащаются дизельными двигателями Cummins QSB6.7 с уровнем токсичности выхлопных газов, соответствующим нормам IIIA или IV, в зависимости от региона. Используемые силовые установки обеспечивают оптимальное преобразование энергии для экономичного привода

высокоэффективных насосов и других гидрокompонентов. Эффективность системы охлаждения обеспечивается гидравлическим приводом с температурным управлением.

Надёжность функционирования и централизация всех параметров управления обеспечиваются цифровой шиной обмена данными CAN-BUS.



### **VARIOSPEED - ВСЕГДА ОПТИМАЛЬНЫЕ ОБОРОТЫ!**

VarioSpeed является запатентованным решением от Dynapac, которое обеспечивает автоматическое поддержание необходимой частоты оборотов двигателя, в зависимости от условий работы. Работа двигателя постоянно контролируется системой управления и поддерживается на минимально необходимом уровне, что позволяет сократить затраты на топливо до 15% и повысить рентабельность работ. Система VarioSpeed является стандартным оснащением асфальтоукладчиков SD с двигателями с нормами токсичности Stage IV. Для других моделей она доступна опционально.

### **ЭКО-РЕЖИМ**

Уникальность применяемого в оборудовании Dynapac эко-режима заключается в бесступенчатом регулировании. Эко-режим позволяет вместо фиксированной частоты оборотов двигателя выбрать наиболее подходящую имеющимся условиям. Данная функция обеспечивает экономичный расход топлива, уменьшение шума и длительный срок службы двигателя.



# DYN@LINK



Дунарас предоставляет заказчикам систему эффективного и удобного удаленного мониторинга Dyn@Link для контроля и управления своим парком оборудования. Интеллектуальная система телематики предлагает много возможностей для оптимизации эксплуатации парка, снижения затрат на обслуживание и экономии времени и средств.

## На выбор 3 версии

Предлагаются три версии системы удаленного мониторинга: Dyn@Link, Dyn@Link Advanced и Dyn@Link Pro.

Система включает аппаратное обеспечение с sim-картой, доступ к веб-страницам и 36-месячный пакет для передачи данных, с возможностью продления через 3 года.

### Dyn@Link Pro\*

Параметры укладки связаны с географическим расположением

- Рабочая ширина
- Толщина слоя
- Температура асфальта

Интерфейс с программным обеспечением ВРО компании Volz Consulting GmbH

### Dyn@Link Advanced

Расход топлива

Параметры оборудования  
- Параметры двигателя  
- Пройденное расстояние

Удаленная диагностика

### Dyn@Link

Наработка

График технического обслуживания

Создание ограниченной зоны работы

\* Оснащение для больших асфальтоукладчиков, могут потребоваться дополнительные датчики

Оборудование и вся основная информация, включая географическое положение, уровни топлива и топливного реагента Ad-blue, сервисный статус и положение на карте, доступны пользователям. Благодаря онлайн-порталу и приложению Dyn@Link пользователи могут получать эту информацию в любом месте, в любое время.

## Настройка интерфейса

Удобная веб-страница проста в освоении, а различные фильтры и параметры персональных настроек для графиков и таблиц позволяют адаптировать веб-страницу к вашим индивидуальным требованиям.



## КОНТРОЛЬ ЗАТРАТ – БОЛЬШАЯ ЭКОНОМИЯ

Для активного ведения бизнеса в сфере дорожного строительства требуются значительные инвестиции. Каждый квадратный метр дороги включает в себя эксплуатационные расходы, состоящие из фиксированных затрат, таких как, например, выплата процентов по кредиту на приобретенное оборудование, затраты на оплату труда, страхование и амортизацию оборудования, а также переменные затраты, такие как расходы на топливо, компенсация износа и техническое обслуживание.



### ■ Расходы на изнашиваемые запчасти

Поскольку Dunařas всегда использует только высококачественные детали и компоненты, подверженные износу, время, необходимое для их замены, сводится к минимуму. Заказчики, использующие оригинальные запасные части Dunařas, повышают надежность оборудования и защищают свои инвестиции.

### ■ Затраты на оператора

Расходы на оператора всегда являются существенной частью общих затрат. Персонал, работающий на оборудовании Dunařas, всегда будет иметь преимущества эргономичного, удобного и простого в эксплуатации оборудования.

### ■ Инвестиционные затраты

Стоимость приобретения оборудования зачастую составляет относительно небольшую часть общих затрат. Катки и асфальтоукладчики Dunařas сохраняют высокую ликвидность в течение всего эксплуатационного периода, что полезно знать в случае необходимости продажи оборудования.

### ■ Затраты на обслуживание

Любая дорожно-строительная техника нуждается в регулярном техническом обслуживании, таком как, например, замена масел и фильтров. Dunařas всегда использует компоненты, увеличивающие межсервисные интервалы и минимизирующие сервисные затраты.

### ■ Расходы на топливо

Расходы на топливо, как правило, составляют значительную часть общих затрат. Поскольку катки и асфальтоукладчики Dunařas оснащены высокоэффективными силовыми установками и компонентами гидравлической системы, расходы на топливо удерживаются на минимальном уровне.

## СЕРВИС, ОБРАЩЕННЫЙ В ВАШЕ БУДУЩЕЕ

### ЧТО ИМЕННО?

#### ОРИГИНАЛЬНЫЕ ЗАПАСНЫЕ ЧАСТИ И КОМПЛЕКТЫ

- Комплекты для технического обслуживания
- Оригинальные фильтры
- Технические жидкости и смазки
- Комплекты изнашиваемых частей и ремонтные наборы
- Модификационные комплекты

#### СЕРВИСНАЯ СЛУЖБА

- Опыт и компетентность
- Обучения и тренинги
- Инспекционные проверки и сервисные программы
- Расширенная гарантия и сервисные контракты

#### РАСХОДНЫЕ МАТЕРИАЛЫ

- Например: резцы для дорожных фрез

### КАК ЭТО РЕАЛИЗУЕТСЯ?

#### ГЛОБАЛЬНАЯ ДИСТРИБЬЮТОРСКАЯ СЕТЬ

- Всегда рядом с заказчиком

#### DYNAPAC.COM

- Выбор сервисного комплекта
- Выбор технических жидкостей и смазок
- Интернет-магазин

#### DYN@LINK

- Полный контроль за парком оборудования
- Дистанционные сервисные уведомления

### СОКРАТИТЬ РИСК ПОЛОМОК

#### РЕГУЛЯРНОЕ ТЕХНИЧЕСКОЕ ОБСЛУЖИВАНИЕ СНИЖАЕТ РИСК ДОРОГОСТОЯЩИХ ПРОСТОЕВ

Поломки оборудования негативно влияют на производительность. Остановка производства означает отсутствие доходности, при которой фиксированные затраты остаются неизменными, что приводит к снижению прибыли. Своевременное проведение сервисного обслуживания и технических инспекций повышает надежность оборудования, что положительно отразится на прибыльности.

### СЕРВИСНЫЕ КОМПЛЕКТЫ

#### ПРОФИЛАКТИЧЕСКИЕ СЕРВИСНЫЕ КОМПЛЕКТЫ

В одном комплекте есть всё, что требуется для вашего оборудования. Комплект «Всё в одном», который легко приобрести по привлекательной цене, включает в себя все компоненты, необходимые для проведения сервисного технического обслуживания. Привлекая наших сертифицированных технических специалистов, вы сокращаете время простоя оборудования до минимума и увеличиваете время его работы до максимума на протяжении всего срока службы.

#### ПРОФИЛАКТИЧЕСКОЕ ОБСЛУЖИВАНИЕ ОКУПАЕТ СЕБЯ

- Своевременная профилактика снижает риск дорогостоящих поломок
- Высокое качество обслуживания также означает сохранение высокой ликвидности оборудования



Низкие эксплуатационные расходы  
Обслуживание предотвращает необходимость дорогостоящего ремонта



Повышенная надёжность оборудования  
Время безотказной работы оборудования



Высокая ликвидность на вторичном рынке

**ГУСЕНИЧНЫЕ АСФАЛЬТОУКЛАДЧИКИ DYNAPAC**

	<b>SD2500C</b>	<b>SD2500CS</b>	<b>SD2550C</b>	<b>SD2550CS</b>
<b>МАССА</b>				
Масса, т	18,5	18,5	20	20
<b>ШИРИНА УКЛАДКИ</b>				
Базовая, м	2,55	2,55	2,55	2,55
Макс. рабочая ширина, м	9	10	12	14
Мин. рабочая ширина (с отрезными башмаками), м	2	2	2	2
<b>ПРОИЗВОДИТЕЛЬНОСТЬ</b>				
Толщина укладываемого слоя, мм	310	310	360	360
Производительность, т/ч	650	800	900	1100
<b>БУНКЕР ДЛЯ МАТЕРИАЛА</b>				
Разгрузочная высота по центру (с дополнительными гидравлическими фартуками), мм	555 (570)	555 (570)	525 (540)	525 (540)
Внутренняя ширина бункера, мм	3292	3292	3292	3292
<b>ХОДОВАЯ СИСТЕМА</b>				
Рабочая скорость, м/мин	0 - 28	0 - 28	0 - 28	0 - 28
Транспортная скорость, км/ч	0 - 4	0 - 4	0 - 4	0 - 4
Панель управления	С возможностью перемещения влево/вправо			
Пульт управления	Эргономичный дизайн с цветным 7-дюймовым дисплеем			
Платформа оператора	С возможностью перемещения влево/вправо на 500 мм			
<b>ДВИГАТЕЛЬ</b>				
Модель двигателя	QSB6.7-C173	QSB6.7-C190 (200)	QSB6.7-C220 (225)	QSB6.7-C260
Номинальная мощность, кВт, при 2200 об/мин (IIIА/ Stage IV)	129	142 (149)	164 (168)	194
Уровень выбросов	Stage IIIA (T3) и Stage IV (T4f)		Stage IIIA (T3) и Stage IV (T4f)	
Электрическая система, В	24	24	24	24
Объём топливного бака, л	320	320	320	320
<b>ХОДОВАЯ СИСТЕМА</b>				
Длина гусеницы, мм	2900	2900	3360	3360
Ширина гусеницы, мм	320	320	320	320
Привод передвижения	Гидростатический непосредственный привод с планетарным редуктором и гидравлическим мотором, интегрированными в раму гусеничной тележки			
<b>ТРАНСПОРТЁР</b>				
Тип транспортёра	Двойной пластинчатый		Двойной пластинчатый	
Ширина транспортёра, мм	2 x 655	2 x 655	2 x 655	2 x 655
Управление подачей транспортёра	Автоматическое, с концевыми лопатками-выключателями			
<b>ШНЕК</b>				
Диаметр шнека, мм	380	380	430	500
Управление подачей шнека	Автоматическое, с ультразвуковыми датчиками			
Регулировка высоты шнека, мм	250	250	250	250
<b>ВЫГЛАЖИВАЮЩИЕ ПЛИТЫ</b>				
Гидравлические V5100TV/TVE и V6000TV/TVE	Да	Да	Да	Да
Высокоуплотняющие V5100TVH и V6000TVH	Да	Да	Да	Да
Механические R300TV/TVE	Нет	Да	Да	Да

**Your Partner on the Road Ahead**